

ARIA

**febal
casa**

ARIA



ARIA. Una cucina elegante e minimale, arricchita da finiture pregiate e accessori pensati per renderla unica e contemporanea. Uno stile che qui si declina in sette composizioni, sette visioni di uno stesso ambiente ciascuno pensato e realizzato su misura per chi lo vive. Una cucina che non si limita ad essere tale, ma diventa la protagonista dello spazio che occupa ed in cui respira.

ARIA. An elegant, minimal kitchen, enhanced by sophisticated finishes and accessories designed to give it a unique and contemporary look. A style presented here in seven compositions; seven visions of one room, each one designed and tailored to the occupant. A kitchen that is not just a kitchen, but a stand-out, eye-catching space.

ARIA. Une cuisine élégante et minimaliste, enrichie de finitions raffinées et d'accessoires conçus pour la rendre unique et contemporaine. Un style qui se décline ici en sept compositions, sept visions du même environnement, chacune conçue et réalisée sur mesure pour ceux qui le vivent. Une cuisine qui ne se limite pas à être telle, mais devient la protagoniste de l'espace qu'elle occupe et où elle respire.

ARIA. Una cocina elegante y minimalista, enriquecida por acabados preciados y accesorios pensados para volverla única y contemporánea. Un estilo que aquí se declina en siete composiciones, siete visiones de un mismo ambiente cada uno pensado y realizado a la medida para quien lo vive. Una cocina que no se limita a ser tal, sino que se convierte en la protagonista del espacio que ocupa y en el cual respira.



ARIA_01. Un abbinamento, quello dello Stone grey al Grigio Oxford, che dona grande eleganza ad una composizione caratterizzata da ampie superfici di lavoro accostate a dettagli dal sapore industrial. La Libreria Groove e le ante Tecno si presentano come protagoniste dello spazio, tracciando un segno su tutto l'ambiente cucina.

ARIA_01. The combination of Stone grey and Grigio Oxford adds formal elegance to a composition featuring generous work surfaces and industrial-style details. The Groove bookcase and Tecno doors are the signature features, stamping their mark on the kitchen setting.

ARIA_01. La combinaison du Stone grey au Grigio Oxford confère une grande élégance à une composition caractérisée par de grandes surfaces de travail aux détails industriels. La bibliothèque Groove et les portes Tecno sont les protagonistes de l'espace, marquant ainsi tout l'environnement de la cuisine.

ARIA_01. Una combinación, la del Stone grey al Grigio Oxford, que dona gran elegancia a una composición caracterizada por amplias superficies de trabajo acostadas a detalles de sabor industrial. La Librería Groove y las puertas Tecno se presentan como protagonistas del espacio, trazando un signo en todo el ambiente cocina.









ARIA_01



NOBILITATO STONE GREY
TOP: LAMINATO STONE GREY

TOP: LAMINATO FENIX NTM® NERO INGO

SNACK: GRES SILVER SPATOLATO

LACCATO OPACO GRIGIO OXFORD



Anta Tecno con presa nascosta ricavata nel telaio Nero e vetro fumé.

Tecno door with hidden grip formed within the Nero frame and smoked glass.

Porte Tecno avec poignée cachée faite dans cadre Noir et verre fumé.

Puerta Tecno con toma escondida ranurada en la estructura Nero y vetro fumé.



Worktop in Stone grey, coordinato con le ante dell'isola e dei pensili. Forno Whirlpool autopulente, con tecnologia 6thSense Live App.

Worktop in Stone grey, coordinated with the doors of the island and wall units. Whirlpool self-cleaning oven with 6thSense Live App technology. Plan de travail en Stone grey, coordonné aux portes de l'îlot et des unités murales. Four Whirlpool auto-nettoyant, à technologie 6thSense Live App. Worktop en Stone grey, coordinado con las puertas de la isla y de los colgantes. Horno Whirlpool autolimpiante, con tecnología 6thSense Live App.



Elemento sottopensile Modular con schiena, in finitura Nero opaco.

Modular under wall unit element with back panel in matt Nero finish.

Unité murale Modular avec fond, en finition Noire mat.

Elemento bajo colgante Modular con trasera, en acabado Nero opaco.



Lavello Telma modello Amanda a doppia vasca in finitura coordinata con elemento Modular.

Amanda model of the Telma sink with a double bowl in the same finish as the Modular element.

Évier Telma modèle Amanda double vasque en finitions coordonnées à l'élément Modular.

Fregadero Telma modelo Amanda de doble pileta en acabado coordinado con elemento Modular.



ARIA_02. Ampie superfici di lavoro disegnano una cucina funzionale, in cui i toni pacati del Grigio città e della finitura Champagne si sposano con il calore del Noce gold, che crea una scenografia teatrale donando risalto all'isola centrale.

ARIA_02. Large work surfaces showcase a functional kitchen, in which the understated tones of the Grigio città and Champagne finish blend with the warmth of Noce gold, creating a dramatic setting with the central island taking centre stage.

ARIA_02. De grandes surfaces de travail dessinent une cuisine fonctionnelle dans laquelle les tons apaisants de Grigio città et des finitions Champagne se marient à la chaleur du Noce Gold, ce qui crée une scénographie mettant en valeur l'îlot central.

ARIA_02. Amplias superficies de trabajo diseñan una cocina funcional, en donde los tonos serenos del Grigio città y del acabado Champagne se casan con el calor del Noce gold, que crea un escenografía teatral donando resalto a la isla central.







ARIA_02



Vasca lavello integrata nel worktop della cucina.
Sink bowl integrated into the kitchen worktop.
Évier intégré dans le plan de travail de la cuisine.
Pileta fregadero integrada en el worktop de la cocina.



Anta per lavastoviglie con finta maniglia estetica.
Dishwasher door with false aesthetic handle.
Porte lave-vaisselle avec fausse poignée esthétique.
Puerta para lavavajillas con falso tirador estético.



Cappa Falmec modello Sophie / Sophie Lamp in acciaio verniciato Rame Anticato con elementi illuminanti a cascata sul worktop.
Sophie model / Sophie Lamp of the Falmec steel extractor hood coated in Rame Anticato with cascading lights over the worktop.
Hotte Falmec modèle Sophie / Sophie lampe en acier peint Rame Anticato avec éléments d'éclairage en cascade sur le plan de travail.
Campana Falmec modelo Sophie / Sophie lámpara en acero pintado Rame Anticato con elementos iluminantes en cascada en el worktop.



Sgabello Daytona in finitura Grigio città. Sostegno in vetro Crystal per penisola.
Daytona stool in Grigio città finish.
Crystal glass support for the peninsula.
Tabouret Daytona en finition Grigio città. Support en verre Cristal pour péninsule.
Taburete Daytona en acabado Grigio città. Apoyo en vidrio Crystal para península.



ARIA_03. La finitura Cemento Masdar traccia un fil rouge, che si snoda dalla composizione pensile della cucina per giungere alla zona dining soffermandosi sulla madia, elemento che completa un ambiente ricco di accessori e complementi.

ARIA_03. The Cemento Masdar finish is a leitmotif which runs from the wall unit composition of the kitchen to the dining area, overlapping to the sideboard, featuring an array of accessories and furnishings.

ARIA_03. La finition Cemento Masdar trace un fil rouge qui se détache de la composition suspendue de la cuisine pour atteindre la salle à manger en s'attardant sur le buffet, élément qui complète un environnement rempli d'accessoires et de suppléments.

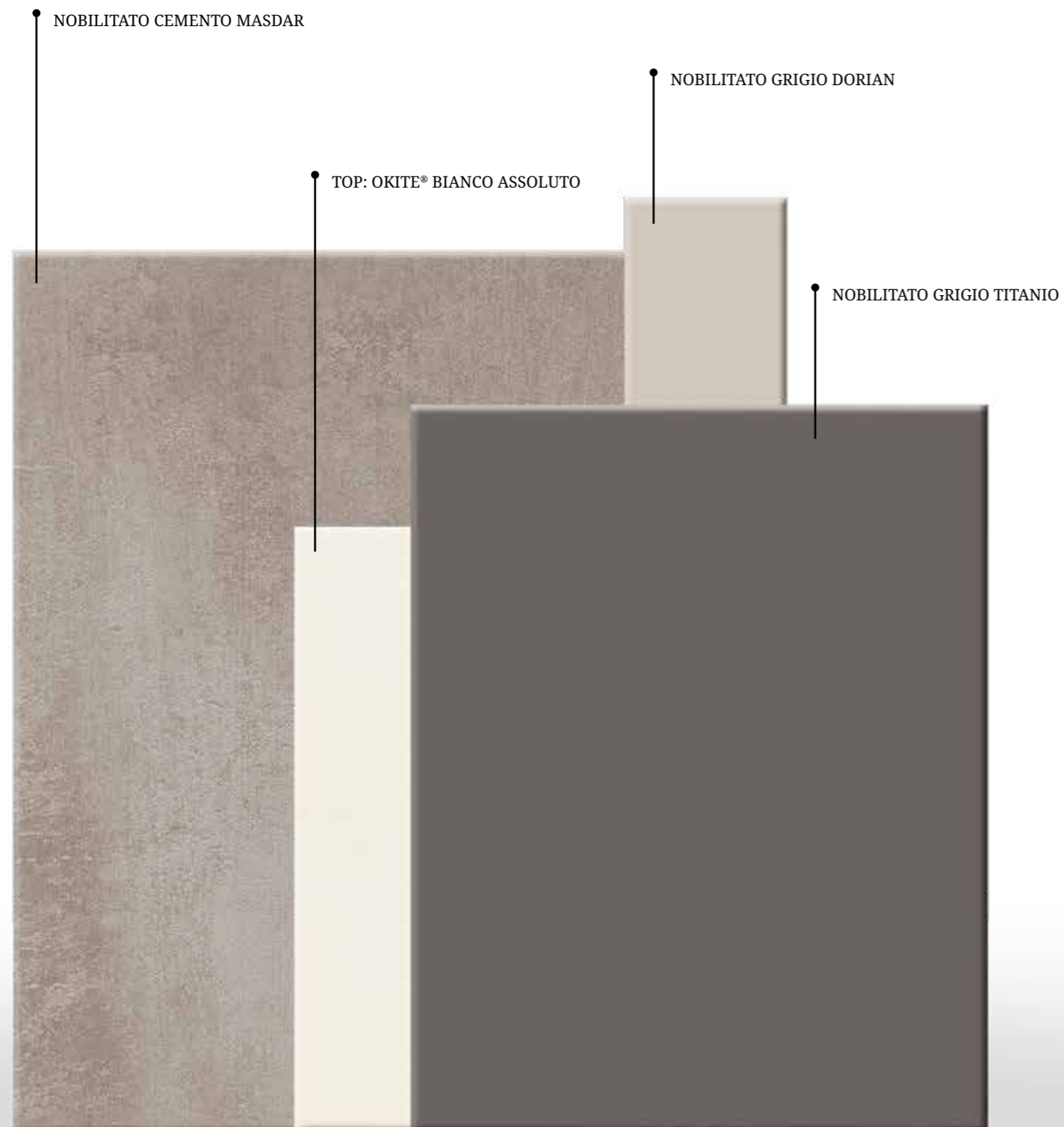
ARIA_03. El acabado Cemento Masdar traza un fil rouge, que se desarticula desde la composición colgante de la cocina para llegar a la zona dining parándose en el aparador, elemento que completa un ambiente rico de accesorios y complementos.







ARIA_03



Maniglia Aria in finitura Alluminio. Piano cottura Grundig in acciaio con bruciatore Wok 5kW.
 Aria handle in Alluminio finish. Grundig steel hob with 5kW Wok burner.
 Poignée Aria en finition aluminium. Table de cuisson en acier Grundig avec brûleur Wok 5kW.
 Tirador Aria en acabado Alluminio. Placa cocción Grundig en acero con quemador Wok 5kW.



Ampia gamma di accessori interni ottimizzati per attrezzare la cucina.
 Wide range of internal accessories to efficiently organise the kitchen.
 Large gamme d'accessoires internes optimisés pour équiper la cuisine.
 Amplia gama de accesorios internos optimizados para equipar la cocina.



Madia in Cemento Masdar, Grigio titanio e Grigio Dorian.
 Sideboard in Cemento Masdar, Grigio titanio and Grigio Dorian.
 Buffet en Cemento Masdar, Grigio Titanio et Grigio Dorian.
 Aparador en Cemento Masdar, Grigio titanio y Grigio Dorian.



Tavolo Aragon, struttura Grafite e piano in vetro.
 Aragon table, Grafite structure and glass top.
 Table Aragon, structure en Grafite et plateau en verre.
 Mesa Aragon, estructura Grafite y encimera en vidrio.



ARIA_04. Superfici ampie e piani di lavoro distribuiti su più livelli danno vita ad una composizione dall'ampio respiro che, grazie anche alla finitura Fusion ed alla presenza degli elementi Groove, si veste di sapore industrial.

ARIA_04. Generous surfaces and worktops laid out on different levels for a comprehensive composition that has an industrial feel to it. Wide surfaces and worktops distributed on several levels give life to a composition with a broad breadth that, thanks to the Fusion finish and use of Groove elements.

ARIA_04. Les larges surfaces et les plans de travail répartis sur plusieurs niveaux donnent vie à une vaste composition qui, grâce à la finition Fusion et à la présence d'éléments Groove, a une note industrielle.

ARIA_04. Superficies amplias y encimeras de trabajo distribuidas en varios niveles dan vida a una composición de amplio respiro que, gracias al acabado Fusion y a la presencia de los elementos Groove, se viste de sabor industrial.







ARIA_04



Elementi a giorno Groove in Grigio titanio e montanti neri.
Groove open-plan elements in Grigio titanio with black uprights.
Éléments ouverts Groove en Grigio titanio et montants noirs.
Elementos abiertos Groove en Grigio titanio y montantes negros.



Base laterale a giorno Groove in Fusion e montanti neri.
Groove open-plan side base unit in Fusion with black uprights.
Base latérale ouverte Groove en Fusion et montants noirs.
Base lateral abierta Groove en Fusion y montantes negros.



Piano snack in forte spessore, finitura Fenix Castoro Ottawa.
Chunky snack top, Fenix Castoro Ottawa finish. Smeg Dolce Stil Novo gas hob.
Plan Snack très épais, finition Fenix Castoro Ottawa. Table de cuisson à gaz Smeg esthétique Dolce Stil Novo.
Encimera snack en fuerte espesor, acabado Fenix Castoro Ottawa. Placa cocción a gas Smeg estética Dolce Stil Novo.



Sgabello Allen in faggio laccato opaco Nero intenso.
Allen stool in matt lacquered faggio with Nero intenso finish.
Tabouret Allen en hêtre laqué Noir mat intense.
Taburete Allen en haya lacado opaco Nero intenso.



ARIA_05. L'ampia libreria sospesa in Noce gold incornicia e mette in luce una cucina dai toni pacati ma eleganti, arricchita dalla presenza delle colonne che, separate ma in costante dialogo con il resto della composizione grazie alla finitura Grigio fango, tracciano un segno coerente su tutto l'ambiente.

ARIA_05. The large, wall-mounted bookcase in Noce gold frames and highlights a kitchen with understated but elegant tones. The kitchen is lifted by the signature tall units that are separate but tied in with the rest of the composition through the Grigio fango finish.

ARIA_05. La grande bibliothèque suspendue en Noce gold encadre et met en valeur une cuisine aux tons calmes mais élégants, enrichie par la présence de colonnes qui, séparées mais en dialogue constant avec le reste de la composition grâce à la finition Grigio fango, tracent une marque cohérente sur toute la pièce.

ARIA_05. La amplia librería suspendida en Noce gold enmarca y muestra una cocina de tonos serenos pero elegantes, enriquecida por la presencia de las columnas que, separadas pero en constante diálogo con el resto de la composición gracias al acabado Grigio fango, trazan un signo coherente en todo el ambiente.







ARIA _ 05



NOBILITATO NOCE GOLD

TOP: LAMINATO FENIX NTM® NERO INGO

LACCATO OPACO GRIGIO FANGO



Pensili con presa integrata sul fondo.
Wall units with built-in socket on the bottom.
Unités murales avec prise intégrée sur le fond.
Colgantes con toma integrada en el fondo.



Library 30 in Noce gold integrata nella cucina.
Library 30 in Noce gold integrated into the kitchen.
Bibliothèque 30 en Noce Gold intégrée à la cuisine.
Library 30 en Noce gold integrada en la cocina.



Colonna con cassa in finitura Noce gold, illuminazione verticale interna e ripiani in vetro. Forno Electrolux a vapore SteamPro a connettività integrata, estetica Matte nero opaco.
Tall unit with carcass in Noce gold, vertical inner lighting and glass shelves. Electrolux SteamPro oven with built-in connectivity and Matte nero finish.
Colonne avec caisson en finition Noce gold, éclairage intérieur vertical et étagères en verre. Four à vapeur SteamPro Electrolux à connectivité intégrée, esthétique Matte noir mat.
Column with structure in Noce gold, vertical inner lighting and glass shelves. Electrolux SteamPro oven with built-in connectivity and Matte nero finish.



Tavolo Energy Wood struttura Grafite e top vetro Tortora lucido; sedia Rodos struttura Grafite e rivestimento in tessuto.
Energy Wood table with Grafite structure and glossy Tortora glass top; Rodos chair with Grafite structure upholstered in fabric.
Table Energy Wood à structure en Grafite et plateau en verre Tortora brillant ; chaise Rodos à structure en Grafite et revêtement en tissu.
Mesa Energy Wood estructura Grafite y encimera vidrio Tortora lucido; silla Rodos estructura Grafite y revestimiento en tejido.



ARIA_06. Una composizione lineare in cui si innesta ed integra in modo naturale la libreria sospesa in Grigio Oxford. La possibilità di applicare le stesse finiture su elementi diversi rende Aria estremamente versatile e perfetta per giocare in modo libero con i vari elementi che la compongono, dalla zona cucina a quella living.

ARIA_06. A linear composition into which the wall-mounted bookcase in Grigio Oxford fits naturally. The possibility of applying the same finishes to different elements makes Aria extremely versatile and perfect for playing with the various elements in the composition, from the kitchen area to the living room.

ARIA_06. Une composition linéaire où la bibliothèque suspendue en Grigio Oxford s'intègre de manière naturelle. La possibilité d'appliquer les mêmes finitions sur des éléments différents rend Aria extrêmement polyvalente et parfaite pour jouer librement avec les différents éléments qui la composent, de la cuisine au salon.

ARIA_06. Una composición lineal en donde se conecta e integra de modo natural la librería suspendida en Grigio Oxford. La posibilidad de aplicar los mismos acabados en elementos diversos vuelve a Aria muy versátil y perfecta para jugar de modo libre con los varios elementos que la componen, desde la zona cocina a la zona living.

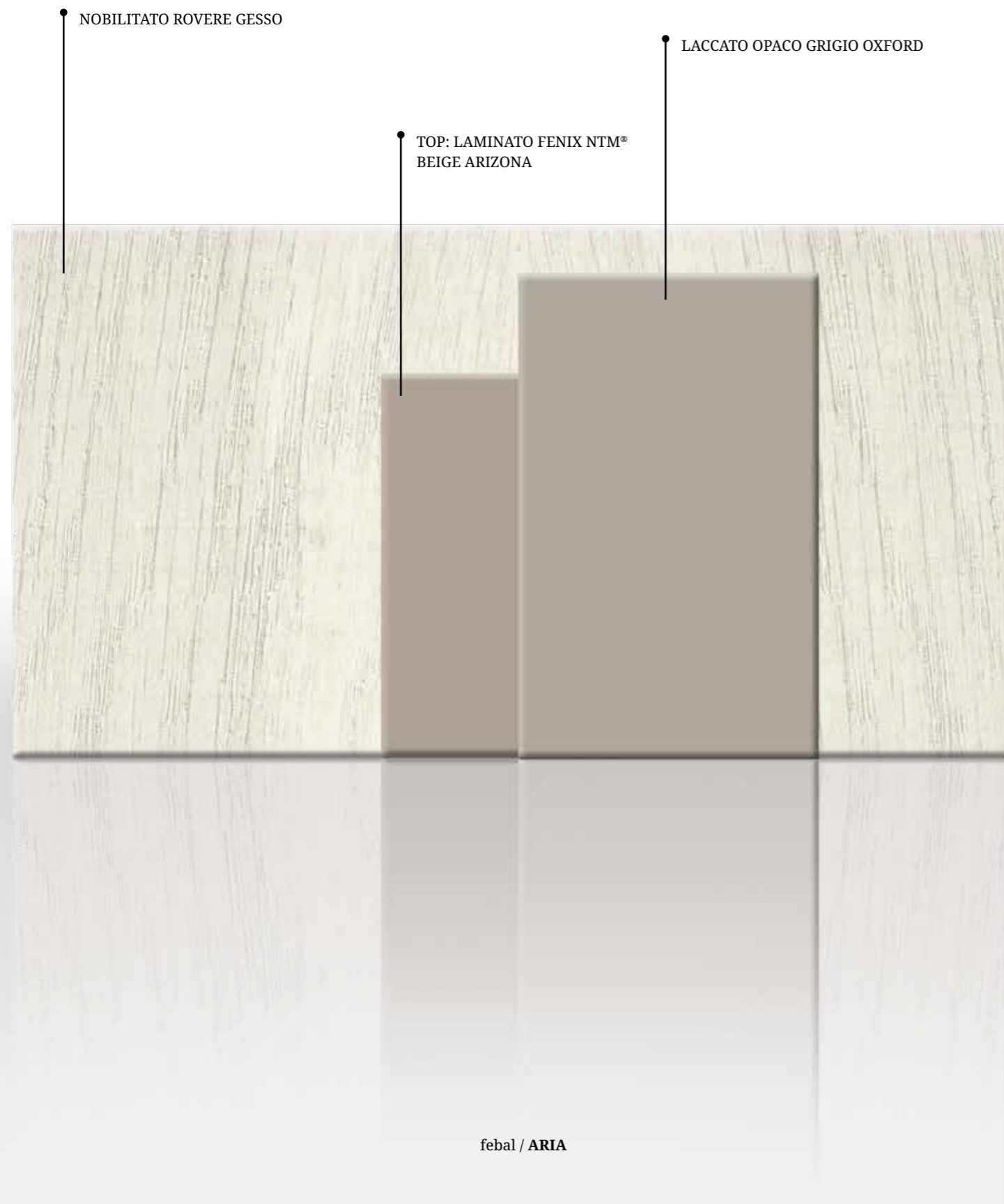








ARIA_06



Cestoni accessoriati per ottimizzare contenimento e praticità.

Practical accessorised deep drawers to make the most of storage space.

Paniers équipés d'accessoires pour optimiser le rangement et l'aspect pratique.

Cestos con accesorios para optimizar contención y practicidad



Cappa integrata nel pensile con veletta in vetro estraibile. Barra appendioggetti accessoriata e illuminazione sottopensile a led.

Extractor hood integrated in the wall unit with glass pull-out panel. Accessorised utensil rack and LED lighting under the wall units.

Hotte intégrée dans l'unité murale avec couvercle en verre amovible. Barre porte-objets équipée et éclairage sous meuble à led.

Campana integrada en el colgante con veleta en vidrio extraíble. Barra portaobjetos con accesorios e iluminación bajo colgante con led.



Library 30, pensili, schiene e worktop in finiture coordinate.

Library 30, wall units, back panels and worktops in matching finishes.

Library 30, éléments hauts, fonds et plan de travail en finitions coordonnées.

Library 30, colgantes, traseras y worktop en acabados coordinados.



Tavolo Inghilterra struttura Nero lucido e piano vetro Nero; sedia Boemia struttura Nero opaco e seduta cuoio Nero.

Inghilterra table with glossy Nero structure and Nero glass top; Boemia chair with matt Nero structure and Nero leather seat.

Table Inghilterra avec structure en Nero brillant et plateau en verre Nero ; chaise Boemia structure en Nero mat et assise en cuir Nero.

Mesa Inghilterra estructura Nero lucido y encimera vidrio Nero; silla Boemia estructura Nero opaco y asiento cuero Nero.



ARIA_07. Un tocco di Corallo accende una composizione angolare realizzata interamente in Stone grey. Lo snack in Olmo scuro si stacca dal corpo principale della cucina, disegnando una penisola che diventa sia elemento estetico sia piano di lavoro e dining.

ARIA_07. A touch of Corallo injects light into an all-Stone grey corner composition. The snack bar countertop in Olmo scuro is a stand-out feature from the main body of the kitchen, creating a peninsula which doubles as both an aesthetic element and a worktop and dining table.

ARIA_07. Une touche de Corallo illumine une composition d'angle entièrement composée en Stone grey. Le plan en Olmo scuro se détache du corps principal de la cuisine et dessine une péninsule pour devenir un élément esthétique un plan de travail et un coin repas.

ARIA_07. Un toque de Corallo enciende una composición angular realizada completamente en Stone grey. El snack en Olmo scuro se separa del cuerpo principal de la cocina, diseñando una península que se convierte tanto en elemento estético como en encimera de trabajo y dining.







ARIA_07



Colonna laterale a giorno Groove in finitura coordinata.
Groove open-plan side tall unit in coordinated finish.
Colonne latérale ouverte Groove en finition coordonnée.
Columna lateral abierta Groove en acabado coordinado.



Sostegno Tratto in finitura Nero e piano snack in Olmo scuro.
Tratto support element in Nero finish and snack bar countertop in Olmo scuro.
Support Tratto en finition Nero et plan snack en Olmo scuro.
Apoyo Tratto en acabado Nero y encimera snack en Olmo scuro.



Forno Foster serie S4001, tecnologico e raffinato grazie all'abbinamento dell'acciaio satinato al cristallo bisellato. Maniglia Aria applicata a tutta altezza sulla colonna.
S4001 series Foster oven, sophisticated technology thanks to the combination of satin-finish steel and bevelled glass. Full-length Aria handle featured on the tall cabinet.
Four Foster série S4001, technologique et raffiné grâce à la combinaison de l'acier satiné et du cristal biseauté. Poignée Aria appliquée à toute la hauteur sur la colonne.
Horno Foster serie S4001, tecnológico y refinado gracias a la combinación del acero satinado al cristal biselado. Tirador Aria aplicado por toda la altura sobre la columna.



Sgabello Loto, struttura legno tinto Wengè e rivestimento similpelle Moka.
Loto stool, wood structure with Grafite finish and Moka faux leather upholstery.
Tabouret Loto, structure et revêtement en bois teinté Grafite et revêtement en similicuir Moka.
Taburete Loto, estructura madera pintada Grafite y revestimiento símil pie, Moka.

TAVOLI SEDIE E SGABELLI

TABLES, CHAIRS AND STOOLS
TABLES CHAISES ET TABOURETS
MESAS SILLAS Y TABURETES



TAVOLI SEDIE E SGABELLI



TAVOLO ENERGY WOOD.

90x130(180) / 90x160(210) cm
Allungabile / Extensible / Alargable / Allongeable

Basamento in metallo e gambe in legno, piano in cristallo nei colori di serie con allunga in laminato in tinta.

Base in metal and legs in wood, glass top in the colours of the series with extensions in laminate in the same hue.

Base en métal et pieds en bois, plateau en verre dans les couleurs de série avec rallonge en laminé de la même couleur.

Estructura en metal y patas en madera, encimera en cristal en los colores de serie con extensión en laminado en tinta



TAVOLO ENERGY METAL.

90x130(180) / 90x160(210) cm
Allungabile / Extensible / Alargable / Allongeable

Basamento e gambe in metallo, piano in laminato o cristallo nei colori di serie con allunga in laminato in tinta.

Base and legs in metal, laminate or glass top in the colours of the series with extensions in the laminate in the same hue.

Base et pieds en métal, plateau en laminé ou verre dans les couleurs de série avec rallonge en laminé de la même couleur.

Estructura y patas en metal, encimera en laminado o cristal en los colores de serie con extensión en laminado en tinta.



TAVOLO DIAMANTE.

90x120(180) / 90x140(200) / 90x160(220) cm.
Allungabile / Extensible / Alargable / Allongeable

Disponibile in due versioni:

Nero: basamento e gambe in metallo nero opaco, piano in cristallo nero
Bianco: basamento e gambe in metallo bianco, piano in cristallo bianco.

Available in two versions:

Nero: base and legs in black metal, top in black glass
Bianco: base and legs in white metal, top in white glass.

Disponibile en deux versions :

Nero : base et pieds en métal noir, plateau en verre noir
Bianco : base et pieds en métal blanc, plateau en verre blanc.

Disponibile en dos versiones:

Nero: base y patas en metal negro, encimera en cristal negro
Bianco: base y patas en metal bianco, encimera en cristal bianco.



TAVOLO ARIEL.

Ø120 - (160x120) cm
Allungabile / Extensible / Alargable / Allongeable

Piano in laminato Bianco e Rovere grigio scuro. Basamento e gambe in impiallacciato tinto Bianco poro aperto e Rovere grigio scuro.

Top in laminate Bianco and laquered Rovere Champagne.
Base and legs in Bianco stained veneered with open pores and Rovere grigio scuro.

Plan en stratifié Bianco et Rovere grigio scuro.
Piètement et pieds plaqués teints Bianco à pore ouvert et Rovere grigio scuro.

Encimera de laminado Bianco y Rovere grigio scuro.
Armazón y patas de rechapado teñido Bianco, poro abierto y Rovere grigio scuro.



TAVOLO PORTOGALLO.

75x110(155) / 80x130(180)-160(210) cm.
Allungabile / Extensible / Alargable / Allongeable

Struttura in multistrato pioppo e gambe in massello di legno. Allungo laterale. Piano in laminato disponibile nelle finiture di serie dei top Sp.4 cm. Postformati e Squadrati.

Pioppo plywood structure and solid wood legs. Side extension. Laminated top available in the finishes in the 4-cm thick countertop range. Postformed and squared.

Structure en contreplaqué de peuplier et pieds en bois massif.
Rallonge latérale. Plan de travail en stratifié disponible dans les finitions standard des plans en 4 cm d'épaisseur.
Post-formés et Carrés.

Estructura en multicapas álamo y patas en madera maciza.
Alargador lateral. Encimera en laminado disponible en los acabados de serie de las encimeras Esp.4 cm. Postformados y Escuadrados.



TAVOLO VENEZUELA.

Ø110 cm.
Fisso / Non Extensible / Fijo / Fixe

Struttura piedistallo con basamento ø cm 60 in metallo verniciato o cromato. Piano in Mdf spessore cm 2,5 bianco opaco.

Frame Pedestal underframe with ø cm 60 painted or chromed metal bases. Top 2,5 cm thick MDF table top matt white.

Structure du piédestal avec bases de ø 60 cm en métal peint ou chromé. Plateau en Mdf de 2,5 cm d'épaisseur, en blanc mat.

Estructura pedestal con basamentos de 60 cm ø en metal pintado o cromado. Plano en Mdf de 2,5 cm de espesor blanco opaco.



TAVOLO ARAGON.

Ø120 cm - Ø140 cm.
Fisso / Non Extensible / Fijo / Fixe

Piano in vetro temperato trasparente. Gambe in Faggio laccato bianco ottico opaco, Faggio wengé, Grafite, Noce.

Clear tempered glass top.
Legs laquered in Faggio bianco ottico opaco, Faggio wengé, Grafite, Noce.

Dessus en verre trempé transparent.
Pieds en hêtre laqué Faggio bianco ottico opaco, Faggio wengé, Grafite, Noce.

Tablero de cristal transparente templado.
Patas de haya en lacado Faggio bianco ottico opaco, Faggio wengé, Grafite, Noce.

TAVOLI SEDIE E SGABELLI



TAVOLO NARCISO.
80x120(150-180) / 90x140(180-220) / 90x160(210-260) cm.
Allungabile / Extensible / Alargable / Allongeable

Tavolo allungabile con apertura telescopica a due allunghe. Struttura in metallo verniciato con gamba conica. Piano personalizzabile per materiali e colori.

Extendible table with telescopic opening two-leaf extension. Painted metal frame with tapered leg. Customisable worktop in materials and colours.

Table extensible avec ouverture télescopique à deux rallonges. Structure en métal peint avec pied conique. Plan personnalisable en matériaux et couleurs.

Mesa extensible con apertura telescópica de dos alargadores. Estructura en metal pintado con pata cónica. Encimera personalizable por materiales y colores.



TAVOLO FLORIDA.
80x120(160-200) / 80x140(180-220-260) cm.
Allungabile / Extensible / Alargable / Allongeable

Struttura in metallo verniciato alluminio o bianco lucido con meccanismo di apertura modulare su guide. Piano in laminato nelle finiture di serie dei top sp 2 cm.

Aluminium or glossy white painted metal structure with modular opening mechanism on runners. Laminated top in the finishes of the 2-cm thick top series.

Structure en métal peint en aluminium ou blanc brillant avec mécanisme d'ouverture modulaire sur guides. Plan en stratifié dans les finitions standard des plans de 2 cm d'épaisseur.

Estructura en metal pintado alluminio o bianco lucido con mecanismo de apertura modular sobre guías. Encimera en laminado en los acabados de serie de las encimeras esp. 2 cm.



TAVOLO KANSAS.
90x130(180) / 90x160(210) cm.
Allungabile / Extensible / Alargable / Allongeable

Struttura, gambe e piano in nobilitato Sp. 2,5 cm. Meccanismo di allungo laterale

Frame, legs and top melamine-faced Th.2,5 cm. Side extension device.

Structure, pieds et plan en mélaminé Ép. 2,5 cm. Mécanisme de rallonge latérale.

Estructura, patas y encimera en ennoblecido Esp.2,5 cm. Mecanismo de prolongación lateral.



TAVOLO INGILTERRA.
90x120(180) / 90x160(220) cm.
Allungabile / Extensible / Alargable / Allongeable

Struttura e gambe in alluminio anodizzato nei colori di serie. Piano in vetro temprato spessore 6mm su supporto melaminico sp. 12mm, verniciatura coprente nei colori di serie. Pianetti allungo in nobilitato con colori abbinati al piano.

Frame and Legs in anodised aluminium in standard finishes. Work Top in tempered glass th. 6 mm on melamine support th. 12 mm, covering varnish in standard colors. Melamine extension tops in finishes matching the top.

Structure et pieds en aluminium anodisé, dans les coloris de série. Plan en verre trempé d' Ep 6mm sur un support en mélamine Ep 12 mm, peinture couvrant dans les coloris de série. Rallonges en mélaminé en couleurs associées au plan.

Estructura y patas de aluminio anodizado de los colores de serie. Tablero de vidrio templado de Esp. 6 mm sobre soporte melamínico Esp. 12 mm, pintura cubriente de los colores de serie. Tableros de extensión de melamínico con colores combinados al tablero principal.



TAVOLO CALIFORNIA.
80x120(160) / 80x140(180) cm.
Allungabile / Extensible / Alargable / Allongeable

Struttura metallo verniciato. Meccanismo telescopico modulare di allungo su guide. Piano in laminato disponibile nelle finiture di serie dei top sp 2 cm.

Painted metal structure. Modular telescopic extension mechanism on runners. Laminated top available in the finishes of the 2-cm thick top series.

Structure en métal peint. Mécanisme d'extension télescopique modulaire sur guides. Plan en stratifié disponible dans les finitions standard 2 cm d'épaisseur.

Estructura metal pintado. Mecanismo telescópico modular de extensión sobre guías. Encimera en laminado disponible en los acabados de serie de las encimeras esp. 2 cm.



TAVOLO NEBRASKA.
80x130(170) / 80x160(200) cm.
Allungabile / Extensible / Alargable / Allongeable

Struttura e gambe in nobilitato sp 25 laccato. Piano in laminato disponibile nelle finiture di serie dei top sp 2 cm.

Frame and legs in lacquered melamine th.25. Work top available in standard th. 2 cm work-top finishes

Structure et pieds en mélaminé Ep. 25 laqué. Plan en stratifié disponible dans les finitions de série des plans Ep. 2 cm.

Estructura y patas de melamínico Esp. 25 lacado. Encimera de laminado disponible en los acabados de serie de las encimeras Esp.2 cm.



TAVOLO IRIS.
80x120(150-180) / 90x140(180-220) / 90x160(210-260) cm.
Allungabile / Extensible / Alargable / Allongeable

Tavolo allungabile con apertura telescopica a due allunghe. Gambe angolari a 45° in metallo verniciato. Piano personalizzabile per colori e materiali.

Extendible table with telescopic opening two-leaf extension. 45° angled legs in coated metal. Customisable worktop in materials and colours.

Table extensible avec ouverture télescopique à deux rallonges. Pieds angulaires à 45° en métal peint. Plan personnalisable en couleurs et matériaux.

Mesa extensible con apertura telescópica de dos alargadores. Patas angulares a 45° en metal pintado. Encimera personalizable por colores y materiales.

TAVOLI SEDIE E SGABELLI



SEDIA ARIES.

Struttura e seduta in polipropilene nelle finiture di serie.

Frame and seat in polypropylene in standard collection finishes.

Structure et assise en polypropylène dans les finitions classiques.

Estructura y asiento en polipropileno en los acabados de serie.



SEDIA CALICANTO.

Struttura in metallo e seduta in polipropilene opaco nei colori di serie.

Metal frame and seat in matt polypropylene in the colours of the series.

Structure en métal et assise en polypropylène opaque dans les couleurs de série.

Estructura en metal y asiento en polipropileno opaco en los colores de serie.



SEDIA DAFNE.

Struttura in metallo e seduta e schienale imbottiti in similpelle nei colori di serie.

Metal frame and seat and back upholstered in faux leather in the colours of the series.

Structure en métal et dossier matelassés en faux cuir dans les couleurs de série.

Estructura en metal y asiento y respaldo acolchados en imitación de cuero en los colores de serie.



SEDIA BOEMIA.

Struttura in metallo, seduta e schienale in cuoio coordinata nei colori di serie.

Metal frame, seat and back in leather coordinated in the colours of the series.

Structure en métal, assise et dossier en cuir coordonnée dans les couleurs de série.

Estructura en metal, asiento y respaldo en cuero coordinada en los colores de serie.



SEDIA LOTO.

Struttura in legno tinto, seduta e schienale imbottiti in similpelle o tessuto nei colori di serie.

Frame in stained wood, seat and back upholstered in faux leather or fabric in the colours of the series.

Structure en bois teinté, assise et dossier matelassés en aux cuir ou tissu dans les couleurs de série.

Estructura en madera tinto, asiento y respaldo acolchados en imitación de cuero o tejido en los colores de serie.



SEDIA YUMA.

Struttura in metallo, seduta e schienale in similpelle nei colori di serie.

Frame in metal, seat and back in faux leather in standard colours.

Structure en métal, assise et dossier en simili cuir dans les couleurs standard.

Estructura en metal, asiento y respaldo en simil piel en los colores de serie.

TAVOLI SEDIE E SGABELLI



SEDIA MISS.

Struttura e seduta in legno tinto o laccato Rovere bianco o Rovere champagne.

Structure and seat in painted or lacquered wood Rovere bianco or Rovere champagne.

Structure et assise en bois teint ou laqué Rovere bianco ou Rovere champagne.

Estructura y asiento de madera teñida o lacada Rovere bianco o Rovere champagne.



SEDIA RODOS.

Struttura in legno tinto, seduta e schienale imbottiti in tessuto nei colori di serie.

Frame in stained wood, seat and back upholstered in fabric in the colours of the series.

Structure en bois teinté, assise et dossier matelassés en tissu dans les couleurs de série.

Estructura en madera tinta, asiento y respaldo acolchados en tejido en los colores de serie.



SEDIA JACK.

Struttura in faggio massello naturale o laccato nelle finiture di serie. Seduta in polipropilene nelle finiture di serie.

Frame in natural or lacquered solid beech, available in standard collection finishes. Seat in polypropylene in standard collection finishes.

Structure en hêtre massif naturel ou laqué dans les finitions classiques. Assise en polypropylène dans les finitions classiques.

Estructura en haya maciza natural o lacado en los acabados de serie. Asiento in polipropileno en los acabados de serie.



SEDIA ERWIN.

Struttura in acciaio satinato, bianco opaco o nero opaco. Seduta disponibile in legno, polipropilene e similpelle nei colori di serie.

Frame in satin-finish steel, matt white or matt black. Seat available in wood, polypropylene and faux leather in standard finishes.

Structure en acier brossé, blanc mat ou noir mat. Assise disponible en bois, polypropylène et simil peau dans les couleurs de série.

Estructura de metal satinado, blanco opaco o negro opaco. Asiento disponible de madera, de polipropileno y imitation cuir de los colores de serie.



SEDIA ALLEN.

Struttura e seduta in faggio laccato opaco.

Seat and frame in matt lacquered beech wood.

Structure et assise en hêtre laqué mat.

Estructura y asiento de haya lacado mate.



SEDIA DAYTONA.

Struttura in frassino/faggio nei colori di serie. Seduta in legno/paglia.

Structure in frassino/faggio in the colours of the series. Seat in wood/rush.

Structure en frêne / hêtre dans les couleurs standard. Assise en bois/paille.

Estructura en fresno/haya en los colores de serie. Asiento de madera/paja.

TAVOLI SEDIE E SGABELLI



SGABELLO BOEMIA.

Struttura in metallo, seduta e schienale in cuoio coordinata nei colori di serie.

Metal structure with seat and back in matching leather in the colours of the series.

Structure en métal, assise et dossier en cuir coordonnée aux couleurs standard.

Estructura en metal, asiento y respaldo en cuero coordinado en los colores de serie.



SGABELLO YUMA.

Struttura in metallo, seduta e schienale in similpelle nei colori di serie.

Frame in metal, seat and back in faux leather in standard colours.

Structure en métal, assise et dossier en simili cuir dans les couleurs standard.

Estructura en metal, asiento y respaldo en simil piel en los colores de serie.



SGABELLO LOTO.

Struttura in legno tinto, seduta e schienale imbottiti in similpelle o tessuto nei colori di serie.

Frame in stained wood, seat and back upholstered in faux leather or fabric in the colours of the series.

Structure en bois teinté, assise et dossier matelassés en aux cuir ou tissu dans les couleurs de série.

Estructura en madera tinto, asiento y respaldo acolchados en imitación de cuero o tejido en los colores de serie.



SGABELLO BRENT.

Struttura in metallo cromata lucida. Meccanismo saliscendi. Seduta in faggio laccato opaco nei colori di serie.

Structure in glossy chrome-plated metal. Adjustable height mechanism. Matt lacquered faggio seat in the colours of the series.

Structure en métal chromé brillant. Mécanisme coulissant verticalement. Assise en hêtre laqué mat dans les couleurs standard.

Estructura en metal cromada brillante. Mecanismo sube baja. Asiento en haya lacado opaco en los colores de serie.



SGABELLO DAYTONA.

Struttura in frassino/faggio nei colori di serie. Seduta in legno/paglia.

Structure in frassino/faggio in the colours of the series. Seat in wood/rush.

Structure en frêne / hêtre dans les couleurs standard. Assise en bois/paille.

Estructura en fresno/haya en los colores de serie. Asiento de madera/paja.



SGABELLO ALLEN.

Struttura e seduta in faggio laccato opaco nei colori di serie.

Matt lacquered faggio seat in the colours of the series.

Structure et assise en hêtre laqué mat dans les couleurs standard.

Estructura y asiento en haya lacado opaco en los colores de serie.



SGABELLO ERWIN.

Struttura in acciaio satinato, bianco opaco o nero opaco. Seduta disponibile in legno, polipropilene e similpelle nei colori di serie.

Frame in satin-finish steel, matt white or matt black. Seat available in wood, polypropylene and faux leather in standard finishes.

Structure en acier brossé, blanc mat ou noir mat. Assise disponible en bois, polypropylène et simil piel dans les coloris de série.

Estructura de metal satinado, blanco opaco o negro opaco. Asiento disponible de madera, de polipropileno y imitation cuir de los colores de serie.



SGABELLO OXFORD.

Struttura in metallo verniciato Carbone. Seduta in legno regolabile in altezza con vite.

Frame in metal painted in Carbone. Seat Wooden seat adjustable in height with screw.

Structure en métal peint Carbone. Assise en bois réglable en hauteur avec vis.

Estructura en metal verniciato Carbone. Asiento en madera ajustable en altura con tornillos.

FINITURE

FINISHES
FINITIONS
ACABADOS

DECORATIVI EFFETTO LEGNO

decorative wood effect | décoratifs effet bois | decorativos efecto madera



FRASSINO BIANCO PURO



ROVERE GESSO



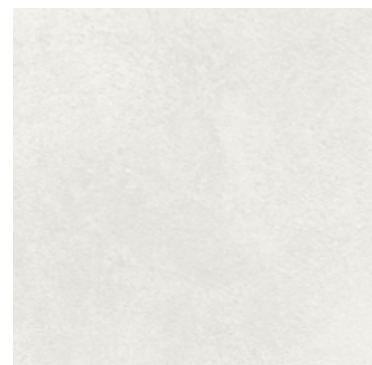
ROYAL OAK



NOCE GOLD

DECORATIVI EFFETTO MATERICO

decorative textured effect | décoratifs effet matière | decorativos efecto matérico



CEMENTO ARTICO



CEMENTO MASDAR



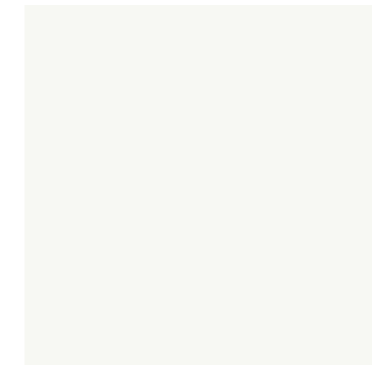
STONE GREY



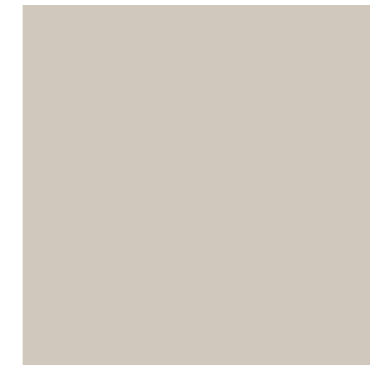
FUSION

COLORI MELAMINICI OPACHI

matt melamine colours | couleurs de mélamine mates | colores melamínicos opacos



BIANCO OPACO



GRIGIO DORIAN



GRIGIO TITANIO



CORALLO



CADAQUES

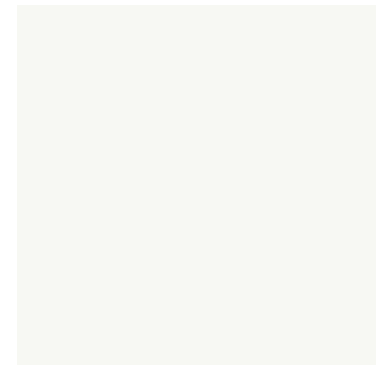


AGAVE

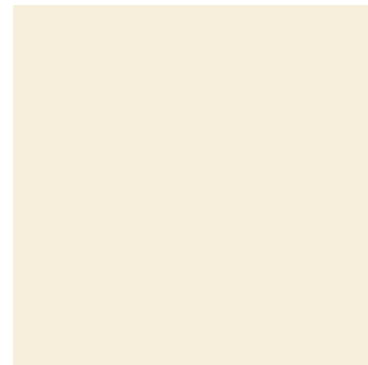
FINITURE

LACCATI OPACHI / MONOLACCATI LUCIDI

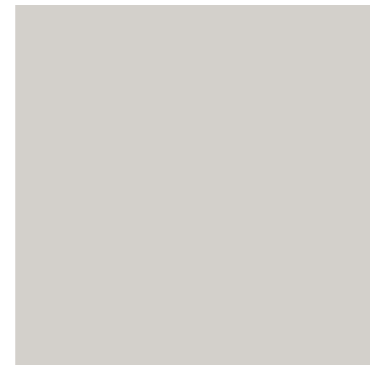
matt lacquered / glossy monolacquered | laqués mats / monolaqué brillants | lacados opacos / monolacados brillantes



BIANCO



AVORIO



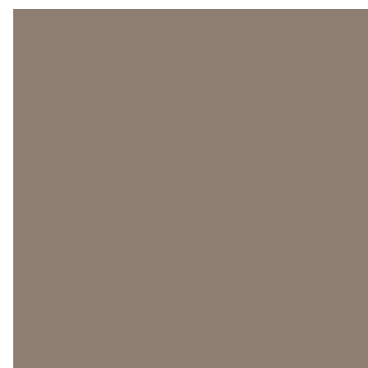
GRIGIO CITTÀ



GRIGIO OXFORD



VISONE



CAPPUCCINO



GRIGIO FANGO



NERO INTENSO



HOT DESERT



ROSSO CARMINIO



LAMPONE



VERDE CINABRO



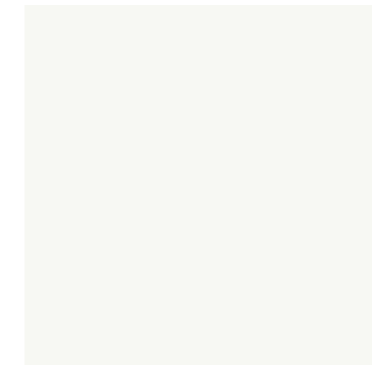
ALOE



BLU PETROLIO

FINITURE MANIGLIA

handle finishes | finitions poignée | acabados tirador



BIANCO



ALLUMINIO



CHAMPAGNE



NERO

MANIGLIA ARIA

Aria handle | poignée Aria | tiradores Aria



BIANCO



ALLUMINIO



CHAMPAGNE



NERO



Immagine e ricerca
FEBAL CASA

Digital Photography
STUDIO FERRIANI - FIRENZE

Fotolito
MIC STUDIO - FALCIANO (RSM)

Settembre 2019

Febal Casa si riserva il diritto di apportare al presente catalogo, in qualunque momento e senza preavviso, tutte le modifiche che si rendessero opportune e declina ogni responsabilità per eventuali inesattezze in esso contenute, nonché per errore di stampa o trascrizione.
I dati tecnici e i colori sono indicativi. Si precisa che la stampa su carta è una rappresentazione della realtà e la visione dei materiali e dei colori non può corrispondere perfettamente al prodotto finito.

Febal Casa reserve its right to make any and whatever changes necessary to the present catalogue, with no notice and at any time, furthermore declining any responsibility for any errors contained therein, and for any printing or editing errors. Technical data and colours are purely for reference purposes. We would like to point out that the representation of our products on paper is only a portrayal of reality and for this reason. The sight of materials and colours does not exactly correspond to the final product.

**febal
casa**

Colombini S.p.A.
Strada Ca' Valentino, 124
47891 - Falciano
Repubblica di San Marino
Telefono da Italia 0549 943 550
Fax da Italia 0549 975 949
Tel. from abroad +378 975 948
Fax from abroad +378 975 955
www.febalcasa.com